

Поворотная платформа


 **Стрела**
Шестисекционная стрела. Высота от 12,8 м до 51,0 м, 6 секций, блокировка TWIN-LOCK™. Максимальная высота головки стрелы 54,0 м.


 **Подъем стрелы**


1 гидроцилиндр с предохранительным клапаном, угол наклона стрелы от - 3° до + 83°.


 **ОГМ и ограничитель высоты подъема**


ОГМ и независимая система ограничения высоты подъема крюка с аудиовизуальным сигналом и блокировкой рычага управления. На электронном дисплее отображается информация об угле наклона, длине, вылете стрелы, высоте подъема крюка, грузовом моменте, макс. грузоподъемности, массе груза, а также предупреждающий сигнал срабатывания ограничителя высоты подъема и индикация блокировки функции подъема.


 **Кабина**
Алюминиевая, с возможностью наклона (до 20°), полный обзор, безопасное стекло, регулируемое подпрессоренное сиденье оператора, независимая система отопления. Подлокотники со встроенными рычагами управления. Эргономичная панель управления и рычаги. Управление движением крана и рабочими операциями.


 **Механизм поворота**
2 поворотных механизма с гидравлическими аксиально-поршневыми моторами, планетарным редуктором, ножным тормозом и возможностью свободного вращения.

 **Противовес**
Секционный противовес общим весом 11 тонны (габаритная ширина 2,75м). Монтаж и демонтаж противовеса с помощью гидросистемы.

 **Двигатель**
Mercedes-Benz OM904LA, дизель, 4 цилиндра, с жидкостным охлаждением, с турбонаддувом, 130 кВт (177 л.с.) при 2200 об/мин. (80/1269 EWG – вентилятор в прямом забором). Максимальный крутящий момент: 660 Нм при 1200 об/мин. Емкость топливного бака 200л. Выбросы двигателя: EUROMOT / EPA / CARB (бездорожье).

 **Гидравлическая система**
Две независимые напорные магистрали, связанные с 1 аксиально-поршневым регулируемым насосом и 1 шестеренным насосом постоянной подачи для механизма поворота. Масляный радиатор с термостатом. Емкость рабочей жидкости: 840 л.


 **Система контроля**
Полностью электронное управление краном с помощью электронных рычагов управления, автоматически возвращающихся в нейтральное положение. Связь с системой ОГМ и системой управления двигателем осуществляется посредством цифровой коммуникации.


 **Лебедка**
Аксиально-поршневой двигатель с планетарным редуктором и тормозом. Оснащен индикатором вращения барабана.


 **Электрическая система**
Трехфазный генератор переменного тока 28В/80А, 2 аккумулятора 12В/170 А/час


*** Дополнительное оборудование**
Гуськи 11/18м – с гидросистемой изменения угла наклона (5° – 40°), управляемой из кабины.
Гуськи 11/18м, (изменение угла наклона на 0°⁰⁶⁶ 20°⁰⁶ 40°)
Гуськи 26/34 м – в том числе 8 м фиксируемых несмещаемых секций и гуськи 11/18м (см. выше)
Регулируемая кабина (ок. 20 гр.) с электронной регулировкой уровня в кабине и с обеих сторон несущей структуры
Дополнительный противовес 20тонн (общий вес противовеса 64/70 т). Вспомогательная лебедка.
Дополнительный независимый жидкостной отопитель с системой предварительного прогрева двигателя.


Шасси

 **Рама**
5-осное шасси специальной конструкции, жесткая сварная рама коробчатого типа из высокопрочной стали.


 **Аутригеры**
4 выносные опоры, система гидравлического вывешивания, гидроцилиндры и подпятники. Независимое вертикальное и горизонтальное выравнивание с каждой стороны шасси. Электронный креномер.


 **Двигатель**
Mercedes-Benz OM502LA, дизель, 8 цилиндров, с жидкостным охлаждением, с турбонаддувом, 350кВт (469 л.с.) при 1800 об/мин. (80/1269 EWG – вентилятор в прямом забором). Максимальный крутящий момент: 2300 Нм при 1080 об/мин. Емкость топливного бака 400л. Выбросы двигателя: EUROMOT / EPA / CARB (бездорожье).


 **Коробка передач**
Коробка передач Daimler Chrysler G-240-16 с автоматическим электронным переключением передач, 16 передач вперед и две заднего хода. Раздаточная коробка с межосевой блокировкой дифференциала.


 **Колесная формула**
10 x 6 x 10


 **Оси**
5 осей, 3, 4, 5 управляемые и ведущие, 1 и 2 управляемые.


 **Подвеска**
MEGATRAK®. Гидропневматическая подвеска с независимыми колесами и блокировкой в любом из положений. Автоматическая система продольного и поперечного выравнивания в дорожном режиме. Диапазон от + 170мм/ - 130мм.

 **Шины**
10 шин, 14.00 R25

 **Рулевое управление**
Гидроусилитель руля с двойным контуром с аварийным насосом. Мосты 1, 2, 3 и 5 управляемые на дороге. Независимое управление мостами 4 и 5 для уменьшения диаметра поворота и крабового хода.

 **Тормоза**
Основной тормоз: пневматический с двойным контуром, действует на все колеса, осушитель воздуха. Анти блокировочная система (ABS).
Горный тормоз и рабочий тормоз.
Стояночный тормоз с энергоаккумуляторами, действующий на мосты 2, 3, 4 и 5.

 **Кабина**
Алюминиевая, двухместная, безопасное стекло, регулируемое сиденье водителя, жидкостной отопитель от двигателя. Полный комплект приборов и рычагов управления.

 **Электрическая система**
Трехфазный генератор переменного тока 28В/100А, 2 аккумулятора 12В/170 А/час. Система освещения сигнализации: 24В.

*** Дополнительное оборудование**
Конфигурация 10 x 8 x10
Электровихревой замедлитель (тормоз)
10 шин 16.00 R 25 (габаритная ширина 3,00 м)
10 шин 20.5 R25 (габаритная ширина 3,10 м)
Складывающаяся кровать в основной кабине.
Дополнительный независимый жидкостной отопитель с системой предварительного прогрева двигателя.

* Прочее дополнительное оборудование по требованию клиента

Технические характеристики



Осевая нагрузка	1	2	3	4	5	Общая осевая нагрузка
т	12	12	12	12	12	60*

* с противовесом 11т, шинами 16.00 R 25, гуськом 11/18, крюковой обоймой 20

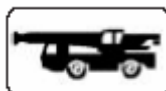


Грузоподъемность	Количество блоков	Масса	Кратность запасовки	Максимальная грузоподъемность крана*
100т	7	1150кг	2-14/ 15	96 / 100т
75т	5	850кг	2-11	75т
50т	3	675кг	2-7	49т
20т	1	325кг	1-3	20т
8т	Н/В	200кг	1	7т

■ только при условии установки дополнительного блока на оголовке стрелы
* в соответствии с национальными стандартами



+



	1	2	3	4	5	6	7	R	
km/h	8,1	17,4	32,0	42,8	61,2	82,6	85,0	12,7	54%
	14.00 R 25								



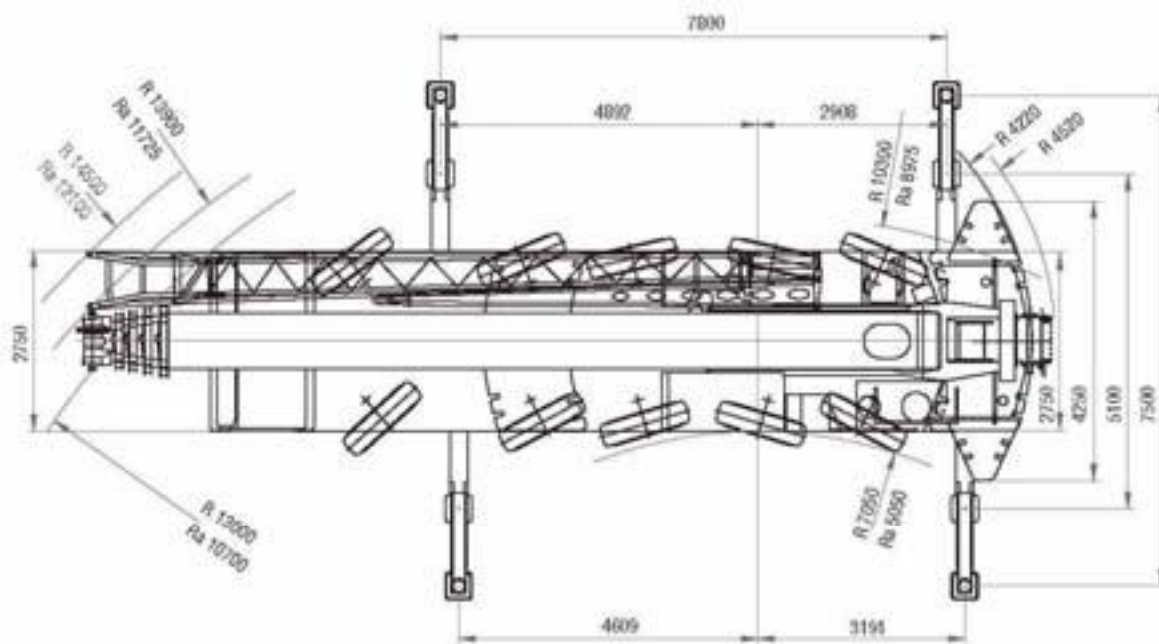
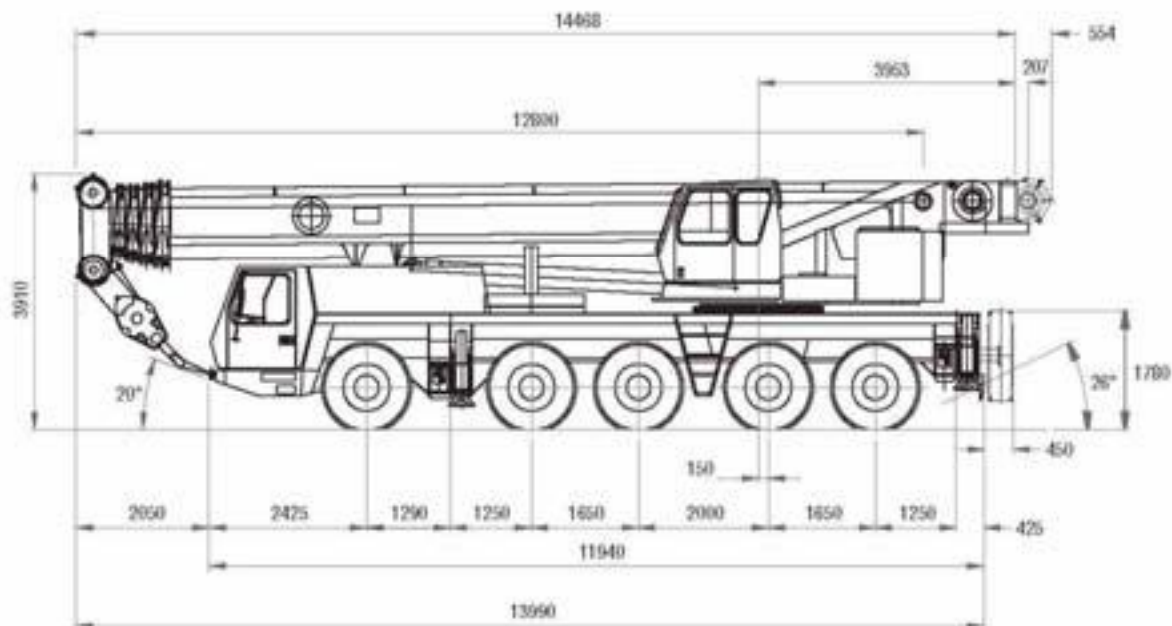
+



	Скорость лебедки (регулируемая)	Канат	Максимальное тяговое усилие
	0- 130м/мин одиночный трос	22мм/ 300м	93,4 кН
	0- 130м/мин одиночный трос	22мм/ 230м	93,4 кН
	0 - 1,7 min ⁻¹		
	- 1,5° до +82° приблизит. 60с		
	13,5 м до 60 м припл. 450с		

GMK5100

GROVE.



Ra = Радиус поворота при полном рулевом управлении

Таблицы грузоподъемности

Рабочие диапазоны



12,8 - 51,0 m



1V1B/
26/24m

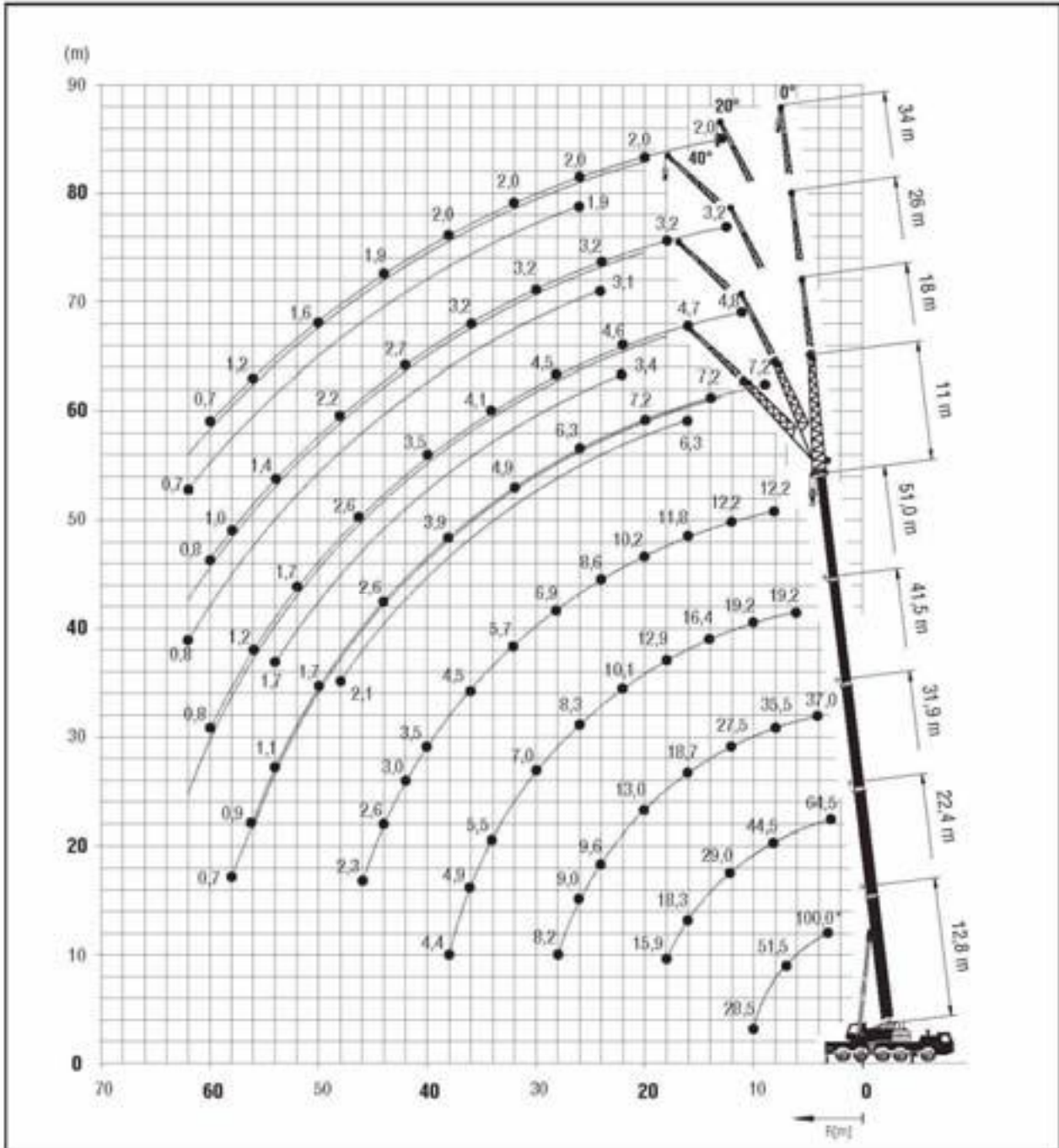


7,5 m



360°

9



Крюковая обойма

Ограничение
высоты подъема

100 D
75 D
50 E
20 E
8 H/B

3100
3070
3000
2770
2350

GMK5100

GROVE